

Comprueba cómo progresas

Nombre y apellidos:

Curso: Fecha:

- 1 Define en tu glosario los términos siguientes: *sistema de coordinación, tropismo, centro nervioso, efector*.

.....

.....

.....

.....

- 2 Construye un texto con los términos: *respuesta, seres vivos, receptores, efectores y estímulos*.

.....

.....

.....

.....

.....

.....

- 3 Las frases siguientes tienen errores. Escríbelas correctamente en tu cuaderno:

- a) Las plantas tienen órganos sensoriales que les permiten percibir la luz y reaccionar mediante fototropismos o fotonastias.

.....

.....

.....

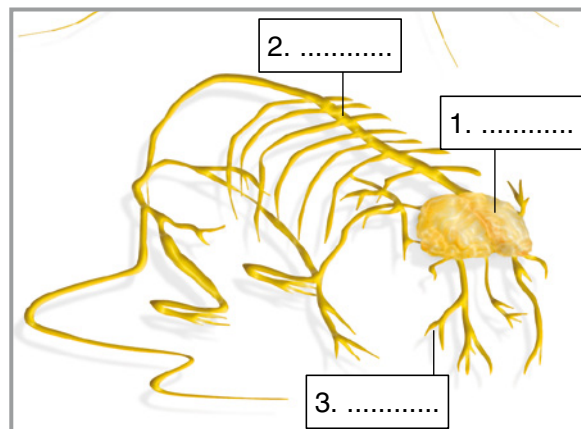
- b) Los músculos son órganos efectores que producen los movimientos de los animales y las nastias de las plantas.

.....

.....

.....

- 4 Observa el dibujo del sistema nervioso de un vertebrado e indica qué señala cada número.



- 5 Uno de los métodos para combatir las plagas de la mariposa conocida como procesionaria (que produce graves daños en los pinos) consiste en fabricar en el laboratorio las feromonas producidas por las hembras de la procesionaria y en ponerlas en unas trampas hechas con bolsas de plástico, que se disponen en los pinares. La intención es evitar los apareamientos y, por tanto, la puesta de huevos fértiles.



- a) Busca en el diccionario el término *feromona* y escríbelo en tu glosario.
- b) ¿Por qué crees que usando trampas con feromonas se evitan los apareamientos?

.....

.....

.....

Nombre y apellidos:

- 6 Muchas mujeres han hecho grandes aportaciones al conocimiento del comportamiento animal. Consulta en www.anayadigital.com la presentación «Etólogas» y escribe un texto en el que respondas a estas preguntas:

- ¿Qué significan *etología* y *etólogo*?
- ¿Por qué crees que estas personas decidieron dedicarse a investigar simios?
- ¿Dedicarías tu vida a una investigación científica? Explica tus razones.

.....

.....

.....

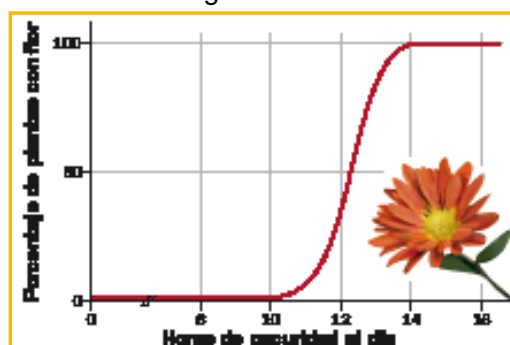
.....

.....

- 7 Lee la información recogida en la ilustración inferior y dialoga con tus compañeros y compañeras sobre los hábitos que crees que deben adoptar los dueños de perros para que sus mascotas no molesten a otras personas.

- 8 La floración de muchas plantas se produce como respuesta a los cambios estacionales en la duración del día y de la noche.

Al estudiar la floración en 300 plantas de crisantemo, se obtuvieron los resultados que se muestran en esta gráfica.



- a) ¿Qué porcentaje de plantas había florecido cuando el día tenía ocho horas de oscuridad?

.....

- b) Indica qué número de plantas habían florecido cuando el día tenía 12 horas de oscuridad.

.....

Conoce a tu perro

• Autoridad.

• Muestra siempre seguridad y determinación.

• Al salir de casa.

Saca al perro siempre atado, con su collar y con una correa no muy larga. Sal de casa siempre tú primero y solo cuando el perro muestre tranquilidad. El perro debe ir a tu lado, pero un poco por detrás. Manténlo ahí usando la correa.

• Corta el paso a tu perro con seguridad si pretende atacar a otro perro o a un vecino, o si pretende salir primero de casa. Premíalo cuando lo haga bien.

• Asigna al perro un lugar para poner su comida y para dormir.



Bases

para el adiestramiento canino

• Da de comer al perro siempre después de ti y solo su comida. Si es necesario, haz que te vea comer algo antes de ponerle la comida.

• Corrige un comportamiento no deseable. Corrige siempre en el momento, con un NO enérgico. Si no acata la autoridad, pon tu mano firme en su cuello. No hace falta gritar ni golpear.

• Premios. Premia todos los comportamientos deseados con caricias en la cara y palabras suaves. Ocasionalmente, utiliza golosinas para perros.

... y recuerda, tu perro es tu responsabilidad